
Požary ociepleń w Polsce



Pożar bloku

Zabrze - Mikulczyce ul. Gabrieli Zapolskiej, 29 grudnia 2012

Płonąca elewacja na całej wysokości 5 kondygnacyjnego budynku, spadające płonące odpady. Ewakuacja ? Na pewno niemożliwa od strony płonącej ściany.

<http://youtube.com/watch?v=WMNIEi5gvx0>



Pożar bloku - Łódź

Silne zadymienie w 4 mieszkaniach. Płyty klejone mało starannie, ale większość pasmowo-punktowo; a nie tylko na placki. Budynek wielorodzinny. Pożar elewacji docieplonej styropianem. Elewacja zapaliła się od płonącej wcześniej sterty starych mebli znajdujących się przy elewacji

<http://www.dzienniklodzki.pl/artukul/3467271,pozar-bloku-przy-cwiklinskiej-w-lodzi-policja-szuka-sprawcow-zdjecia,id,t.html>



Włocławek 2013

Sytuacja bardzo przypomina pożar w węgierskim Miskolcu - szczegółowy przebieg pożaru, przyczyny i wnioski, na podstawie raportu ze śledztwa, zostały opisane w artykule w miesięczniku „Materiały Budowlane” 7” 2007 (nr 455); str. 65 i 71. Widoczne na zdjęciu w strefie nadproża, jasne płomienie i gęsty czarny dym wskazują, że pod warstwą siatki wytapia się i pali styropianowa izolacja.

<https://www.youtube.com/watch?v=SB3YQB1xbHk>



Warszawa 2015

Pożar ogrzewania na przedostatnim piętrze bloku przy Wysockiego (jesień 2015).
W ogniu cała elewacja ponad mieszkaniem, w którym zaczął się pożar.

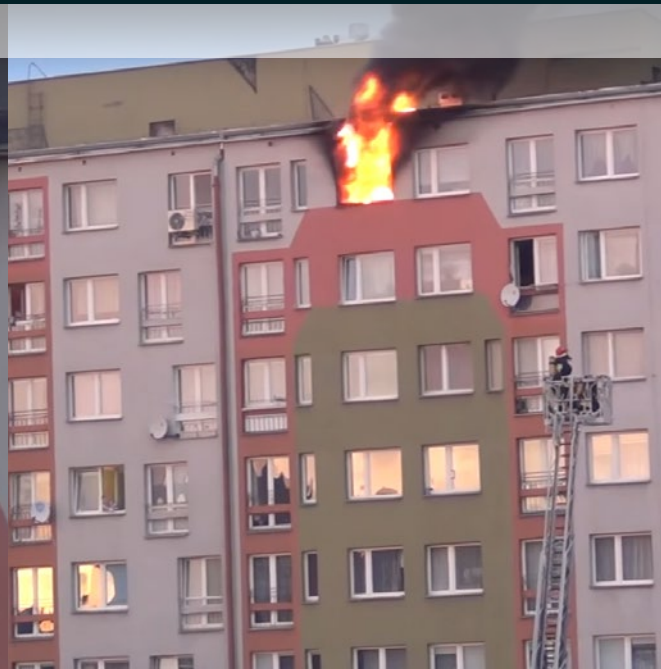
<http://www.targowek.info/2015/11/bardzo-grozny-pozar-w-bloku-na-wysockiego/>



Wrocław 5-12-2015

Na filmie można obejrzyć cały kilkunastominutowy przebieg rozwoju pożaru i akcji straży, od chwili gdy z mieszkania ogień przeniósł się na ocieplenie. Postronni obserwatorzy mogli nawet nie zauważyć, że pod otynkowaną siatką topi się, a następnie zapala styropian, podtrzymując ogień i rozprzestrzeniając pożar, który dociera aż do dachu i zapala palne materiały jego przekrycia, jeszcze zanim strażacy zdołają rozpocząć gaszenie elewacji

<https://www.youtube.com/watch?v=MXgkBV2OaR8>



Mielno Hotel Meduza 24-11-2011

Ze zdjęcia zrobionego w początkowej fazie pożaru wynika, że od palących się śmieci w kontenerze ogień przez płonące ocieplenie dotarł błyskawicznie na poddasze. Straż stwierdza już tylko, że pali się poddasze (wata).

<http://koszalininfo.pl/index.php/wiadomosci/397-pozar-hotelu-meduza-w-mielnie-splone-lo-cale-poddasze>



Dwór Sopicowo

30.04.2010

To był już kolejny pożar tego obiektu; w późnej fazie bardziej spektakularnie pali się tradycyjne palne pokrycie dachu, ale palne ocieplenie ścian miało swój udział w rozprzestrzenianiu się pożaru

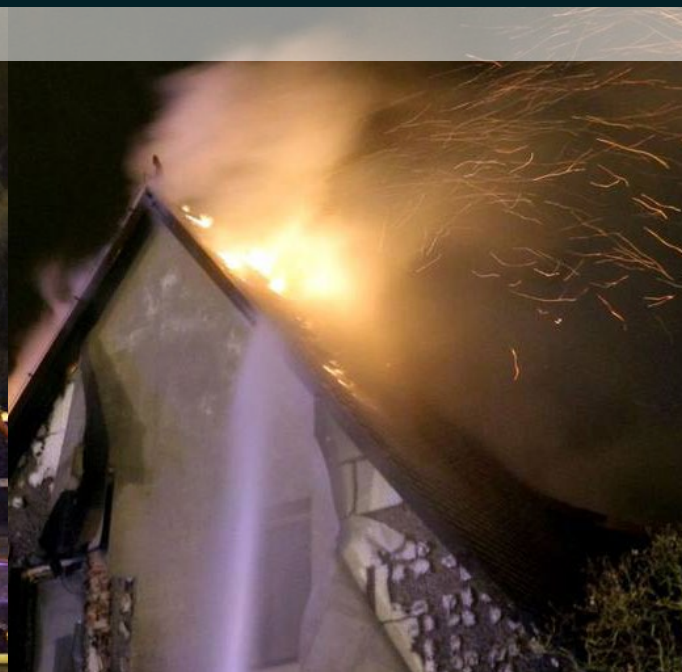
<http://www.fakt.pl/wydarzenia/polska/poteczny-pozar-strawil-hotel-foto/pg92jl6>



Wrocław
Villa Rezydent
26.12.2014

Pożar zaczął się w drewnianej przybudówce, i po palnym ociepleniu rozprzestrzenił się bardzo szybko na poddasze

<http://www.gazetawroclawska.pl/artykul/3695894,wroclaw-pozar-hotelu-villa-rezydent-przy-kochanowskiego-zdjecia,id,t.html>



Warszawa
ul. Jaktorowska
2012

Kilkuset mieszkańców ewakuowano nocą na czas akcji i zabezpieczenia miejsca zdarzenia



Kielce
ul. Krzemionkowa
2015

Pożar elewacji szkoły. Prawdopodobnie podpalenie.

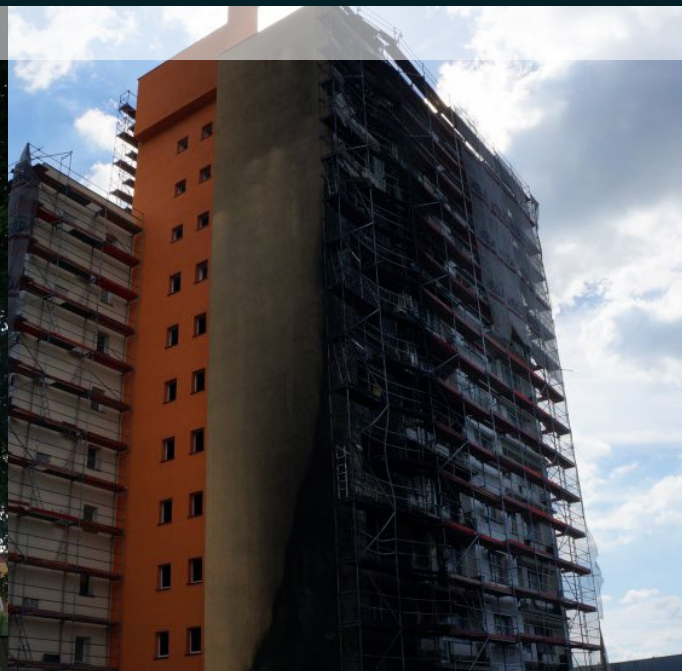
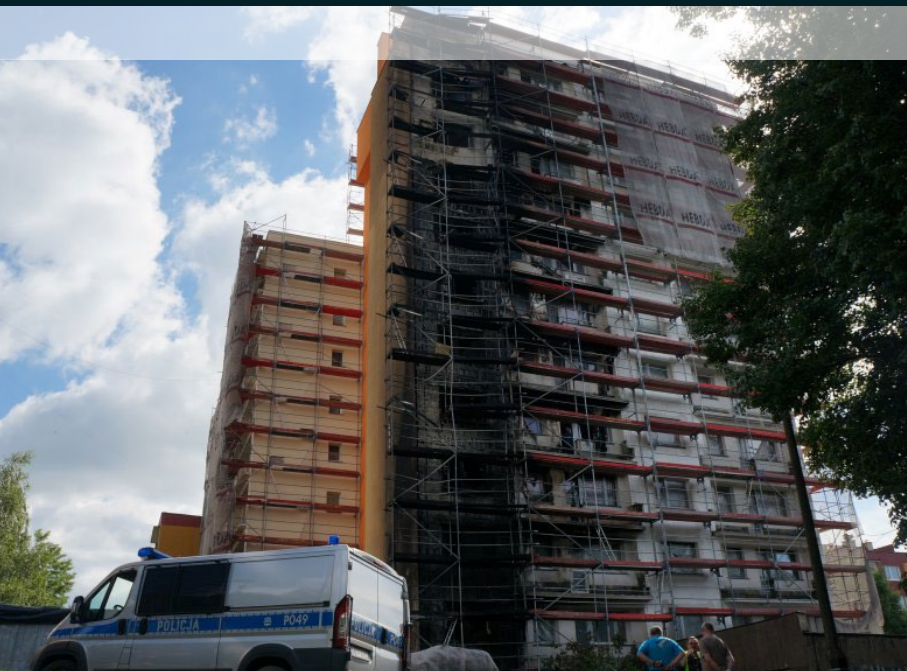
<http://kielce.wyborcza.pl/kielce/1,47262,18392470,pozar-szkoly-w-kielcach-duze-straty-to-bylo-podpalenie-zdjecia.html>



Bytom ul. Rydza Śmigłego 2014

W trakcie prowadzenia prac ociepleniowych na elewacji wielorodzinnego budynku mieszkalnego – spaliła się styropianowa izolacja na ścianie aż do wysokości 10 piętra

<http://www.bytom.slaska.policja.gov.pl/ka4/informacje/wiadomosci/117927,Nocny-pozar-bloku-w-Stroszku.html>



Opole ul. Kujawska 2011

Typowy przebieg zdarzenia: źródło ognia pojawia się obok budynku, ogień po płonącym ociepleniu ściany błyskawicznie dociera do drewnianej konstrukcji dachu i pożar obejmuje poddasze.

http://www.24opole.pl/5977,Pozar_domu_przy_ulicy_Kujawskiej,wiadomosc.html



**Śrem
2016**

Zaczął się od palących się śmieci w kontenerze, skąd przeniósł się na elewację

<http://www.srem.pl/Aktualnosci-i-Wydarzenia/Pozar-elewacji-Biblioteki-Publicznej-w-Sremie>



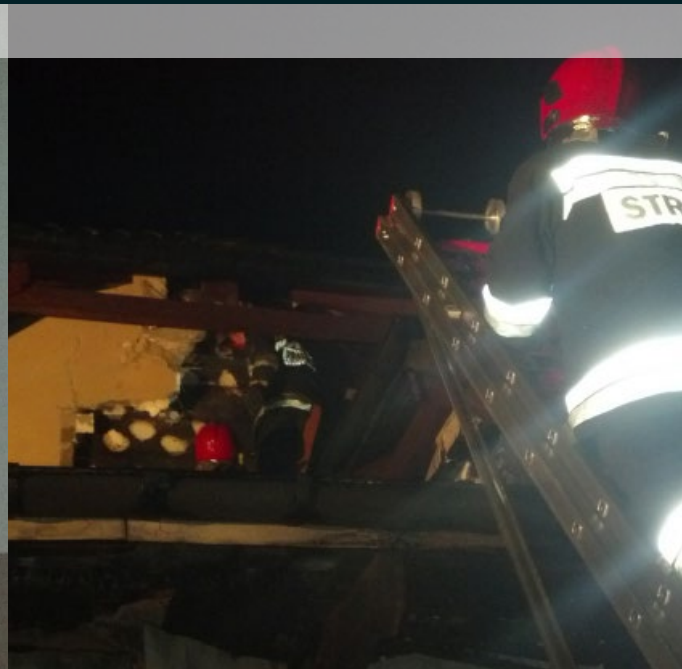
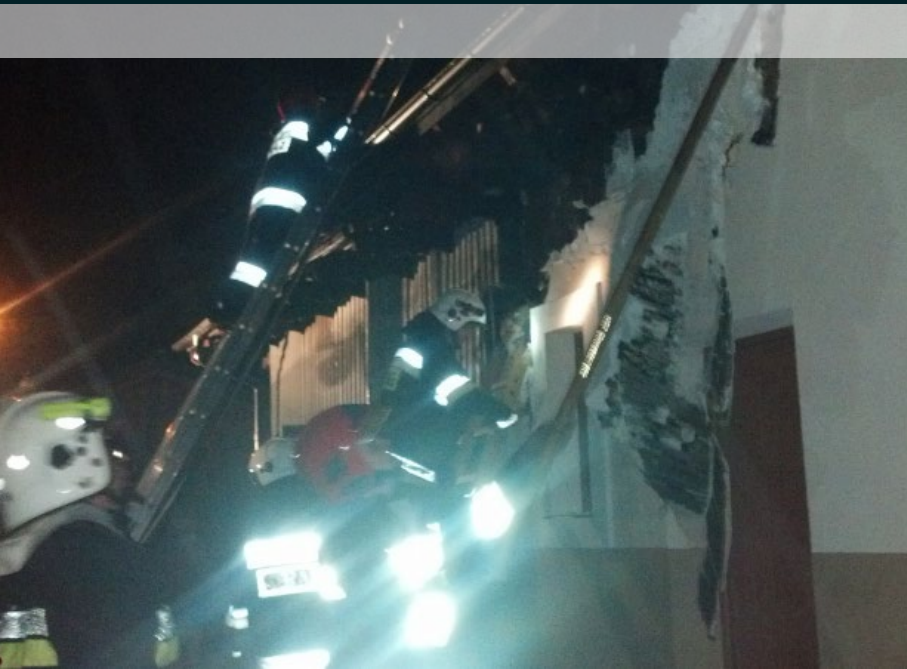
Chwaszczyno 2011

W tej miejscowości paliła się w 2011 elewacja w budynku restauracji podczas prac remontowych. Choć styropian palił się szybko i było sporo ognia, straty udało się ograniczyć do minimum

<http://kartuzy.info/wiadomosc,9258,Chwaszczyno-Pozar-restauracji-Wanoga.html>

w 2014 paliło się palne ocieplenie elewacji w innym obiekcie

<http://www.chwaszczyno.pl/wiadomosci-wszystkie/na-sygnale/1561-pozar-chwaszczyno-ulica-rewerenda>



Nowy Targ 2015

Pożar bloku mieszkalnego



Mońki 2008

Pożar elewacji. Przyczyna: źródło zewnętrzne: materace i meble, które zapaliły się od niedopałków papierosów zostawionych przez gimnazjalistów

<http://www.wspolczesna.pl/wiadomosci/monki/art/5656044,gimnazjalista-puszczal-dymka-i-wywolal-pozar,id,t.html>



Krasnem 2011

Dzieci podpaliły (zapałki + papier !) elewację swojej szkoły. Z doniesień prasowych wynika, że przebieg był typowy, bo gdy tylko zapaliła się styropianowa izolacja, ogień bardzo szybko przez palące się ocieplenie dotarł do drewnianej konstrukcji dachu

<http://www.rzeszow4u.pl/aktualnosci/zabawa-przczyzna-pozaru-szkoly-w-krasnem.html>



Warszawa 2013

...”Pożar miał bardzo dramatyczny przebieg. Jak mówią świadkowie, lokatorzy nie mogli opuścić swoich mieszkań, ponieważ prowadzące do nich galerie spowite były gęstym dymem z płonącego styropianu.”...

<http://tvnwarszawa.tvn24.pl/informacje,news,dzieci-ewakuowali-przez-okna-br-dramatyczny-pozar-w-pekinie,89425.html>



Osowo Leśne 01.05.2016

Według relacji, strażacy, którzy przybyli najwcześniej, nie mogli wejść do domku całego objętego ogniem, a na fot 1. i 3. widać ślady po całkowicie wypalonej styropianowej izolacji ocieplenia ścian zewnętrznych.

<http://www.dziennikbałtycki.pl/wiadomosci/starogard-gdanski/a/osowo-lesne-w-pozarze-zginely-dwie-osoby-zdjecia,9941938/>



Szczecin 2013

Palące się ocieplenie we wnętrzu podziemnego garażu budynku wielorodzinnego i na elewacjach, gwałtownie rozprzestrzenia dym i ogień

<https://www.youtube.com/watch?v=pkgn-7mdVxE>

